

MESSINA

"PORTA DELLA SICILIA"

Arte

Storia

Folklore

Gustosi

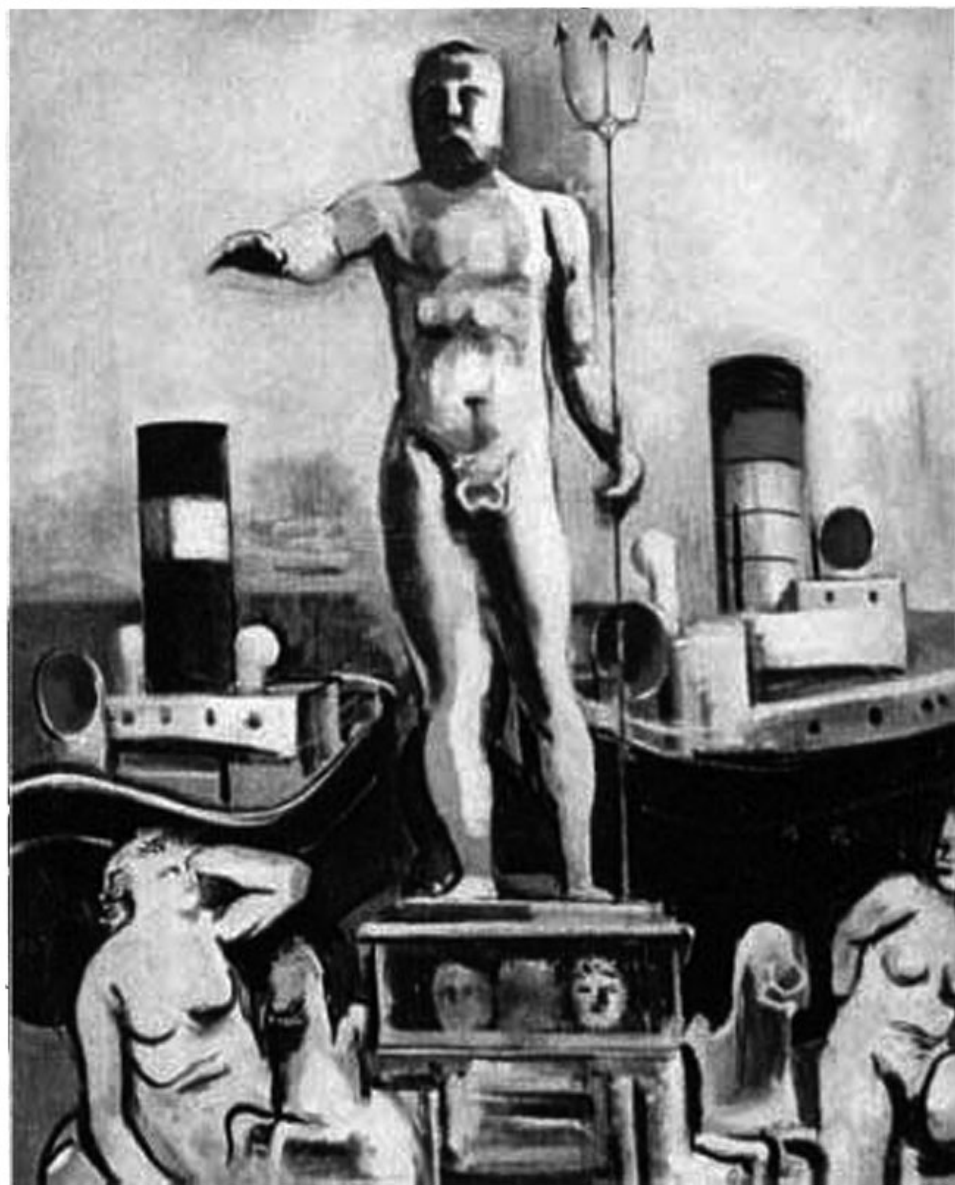
piatti tipici

Confortevole

attrezzatura

**balneare e
alberghiera**

**Manifestazioni
internazionali**



MESSINA



TEL. (090) 2933541

*La Fontana del Nettuno - 1557
(scultura del Montorsoli)*

nella foto:

«Nettuno» (olio su tela - 1927)
del pittore tedesco
Christian Hess (1895-1944).
Opera recentemente esposta
al Landesmuseum Ferdinandeum
di Innsbruck, al Kunstverein di
Monaco di Baviera, alla
St. Ana Kapelle di Passau.

**per una piacevole vacanza
in ogni stagione dell'anno**